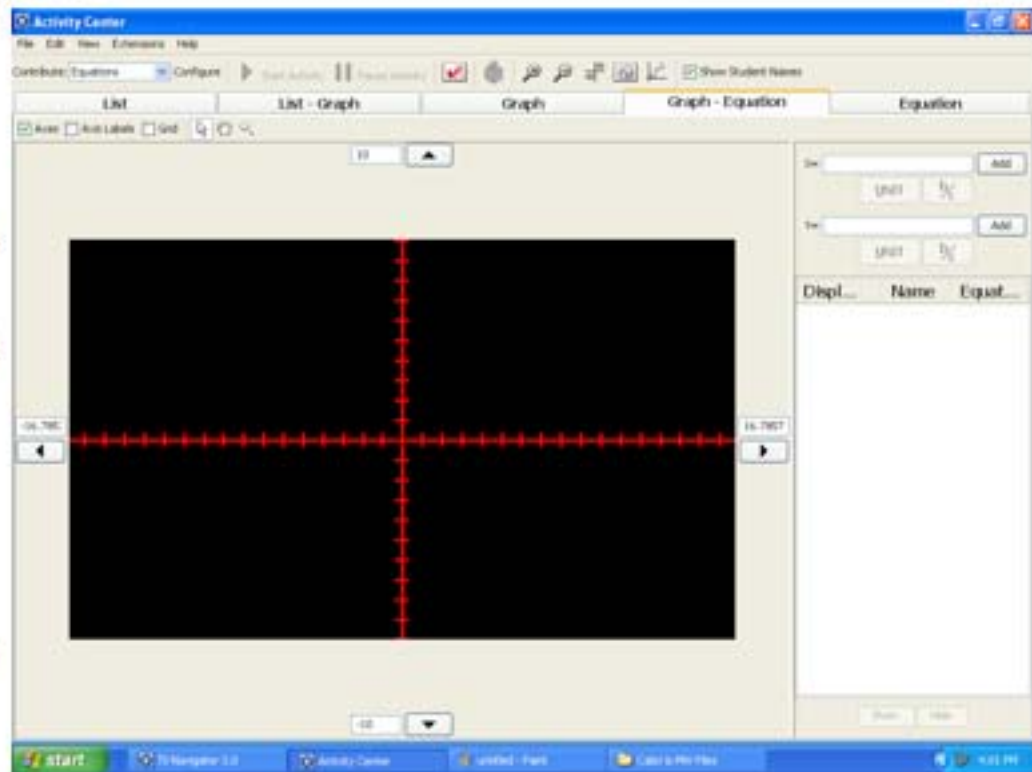


Paralelogramos y Rectángulos

ACTIVIDAD:

- (1) Abra **PGram.act**
- (2) Paralelogramo
 - (1) Pida a los estudiantes que utilicen rectas paralelas (no horizontales) para que construyan y contribuyan con un paralelogramo.
[Nota: realce 4 rectas de los estudiantes a la vez]
 - (2) Ahora construya un paralelogramo en el tercer cuadrante
- (3) Rectángulo
 - (1) Pida a los estudiantes que utilicen rectas paralelas (no horizontales) para construir un rectángulo.
 - (2) Ahora construya un rectángulo en el segundo cuadrante
 - (3) ¿Pueden dibujar un cuadrado?



CONFIGURACIÓN:

- (1) Esconda todas las funciones y posteriormente realce (muestre) de Y1 a Y4 para algún estudiante.
- (2) Utilice el Zoom abierto o cerrado para encontrar ejemplos extremos