



Tip del mes:



Nuestro tip de hoy:

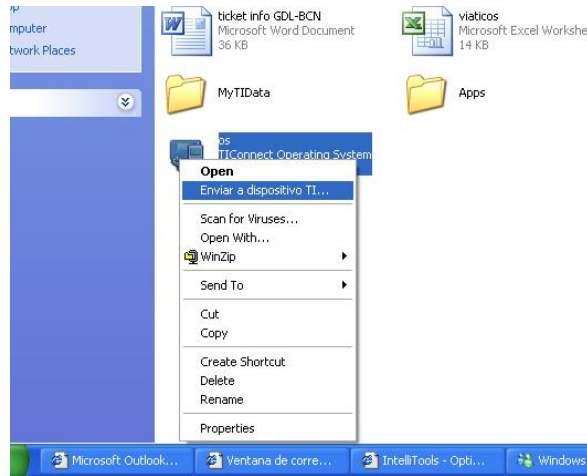
¿Cómo actualizar el SO de mi Voyage™200/TI-89Titanium?

Para actualizar el Sistema Operativo de tu graficadora, lo puedes hacer de dos maneras: una es descargar la última versión del SO desde Internet para después enviarlo a tu graficadora ó si lo prefieres puedes hacer el envío del SO de una calculadora a otra vía puerto serie.

Para descargar los sistemas operativos de la Voyage™200, TI-89Titanium y la familia de la TI-84Plus puedes acceder directamente haciendo clic [aquí](#) o si lo prefieres puede visitar la siguiente página www.education.ti.com/mexico

Recuerda que deberás tener instalado el software de TI-Connect™ para poder realizar el envío del SO desde tu PC a tu graficadora. Para descargar el SO desde Internet da clic en los accesos anteriores y luego selecciona el sistema operativo de una lista que se mostrará y a continuación da clic en guardar.

Una vez que hayas descargado el sistema operativo en tu PC, solo basta con dar clic con el botón derecho del ratón y enseguida te aparecerá un submenú en el cual deberás dar clic en **Enviar a dispositivo TI** como se muestra a continuación.



Transferencia de archivos a calculadora

Enseguida aparecerá una ventana indicándote que toda la información que tenías anteriormente en tu graficadora se perderá. Recuerda que puedes realizar una copia de respaldo de tu información si así lo deseas antes de instalar el nuevo SO.

Para enviar el Sistema Operativo de una graficadora a otra graficadora con la Voyage™200 o TI-89Titanium basta con ir al **Var-Link** presionando **2ND** tecla – para ambos equipos. Recuerda que primero deberás seleccionar en la calculadora receptora **F3 5:Receive OS** y después deberás presionar en la calculadora transmisora **F3 4:Send OS** como se muestra a continuación.

Recibir OS



Enviar OS



Enseguida te aparecerá una advertencia en un cuadro de diálogo indicando que se perderá toda la información que tengas y deberás dar **Enter** para seguir con la instalación; de igual manera puedes realizar una copia de tus archivos en la PC.

Esperamos que esta información te sea de utilidad y espera nuestro próximo tip en la siguiente edición del boletín electrónico Texas Instruments.

Si tienes algún comentario o duda acerca de tu calculadora envía un correo a contigomexico@list.ti.com o llama al centro de atención al 01800 506 7226

Teodoro Ibarra
Educational Technology Consultant
Education Technology
Texas Instruments de México