

TI-Nspire™ CAS opgradering til ny version



Opgradering af TI-Nspire™ CAS grafregner.

For at se versionsnummeret på din grafregner, tryk , 8, og vælg 'Om'. Der skulle så fremkomme et versionsnummer.

Opgradering fra PC

- 1) Hvis det ikke er gjort; Installer TI-Nspire™ computer link software på en PC med internetadgang¹.
- 2) Tilslut grafregneren til PC'en med det medfølgende kabel og start programmet TI-Nspire computer link software (VIGTIGT: Koppel *ikke* grafregner og Pc sammen før softwaren er installeret i trin 1!)
- 3) Vælg grafregneren på den liste, der kommer
- 4) I menuen 'Hjælp', vælg "Se efter en opdatering af OS til håndholdt" og følg vejledningen på skærmen. (Hvis du skal opdatere flere grafregnere, gem operativsystemet på PC'en og overfør det til de øvrige. Hvis man har "TI-Connect-to-Class", kan man på den måde opgradere 4 grafregnere af gangen).

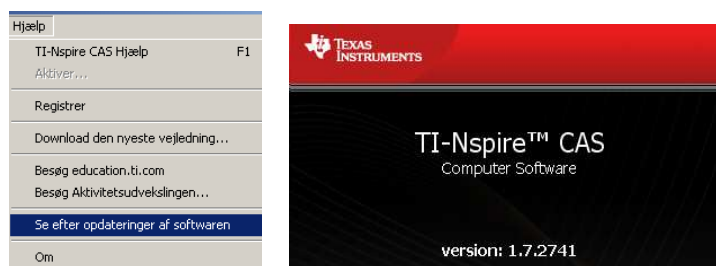
Opgradering fra en anden TI-Nspire™ CAS grafregner (Med nyere operativsystem)

- 1) Sammenkøbel grafregnerne med det medfølgende kabel.
- 2) Tænd begge maskiner
- 3) På afsendermaskinen tryk
 -  (Hjem = huset), 7 (Mine dokumenter),  (menu), A (Send OS)
- 4) Følg vejledningen på skærmene.

Hvis der opstår problemer, kontroller at kablerne er fast forbundet, og prøv igen.
Hvis der stadig er problemer, ring 80 88 03 20 i almindelig kontortid og få hjælp.

Opgradering af TI-Nspire™ CAS software.

Nyere versioner af TI-Nspire CAS (fra 1.6 og op) kan selv lede efter opgraderinger på Internettet. Klik på menuen 'Hjælp' og vælg 'Se efter opdateringer af softwaren' og følg vejledningen på skærmen.



Hvis du i stedet vælger 'Om' ser du hvilket versionsnummer, du har installeret.

Hvis dit versionsnummer begynder med 1.4 eller lavere, skal du:

Hvis du har en lærerudgave version 1.4 eller ældre, kontakt kundeservice på telefon 80 88 03 20, som vil hjælpe dig med at opgradere.

Hvis du har en elev-udgave version 1.4, kan du hente den nye version på linket herunder.

Den installeres ved at køre exe-filen (for MAC køres dmg-filen). Følg vejledningen på skærmen.

Find softwaren på www.education.ti.com/danmark, Vælg 'Downloads' øverst på skærmen, og vælg din software. (Eller brug dette direkte link:

<http://education.ti.com/educationportal/downloadcenter/SoftwareList.do?website=DANMARK&tabId=1&panelId=6002#10>

(Hvis du har en meget gammel version, kan du blive bedt om at afinstallere din eksisterende software. Det kan du roligt gøre. Aktiveringen bliver på din PC. Når du har afinstalleret køres den nye .exe-fil (for MAC dmg-fil)).

Herefter skulle softwaren selv se efter opdateringer på Internettet, så du behøver kun gøre dette én gang.

(Behrmdt Andersen, Texas Instruments Danmark, juli 2009)

¹ Nyeste version af "TI-Nspire™ Computer Link" findes på www.education.ti.com/danmark, Vælg 'Downloads' øverst på siden, find din software.